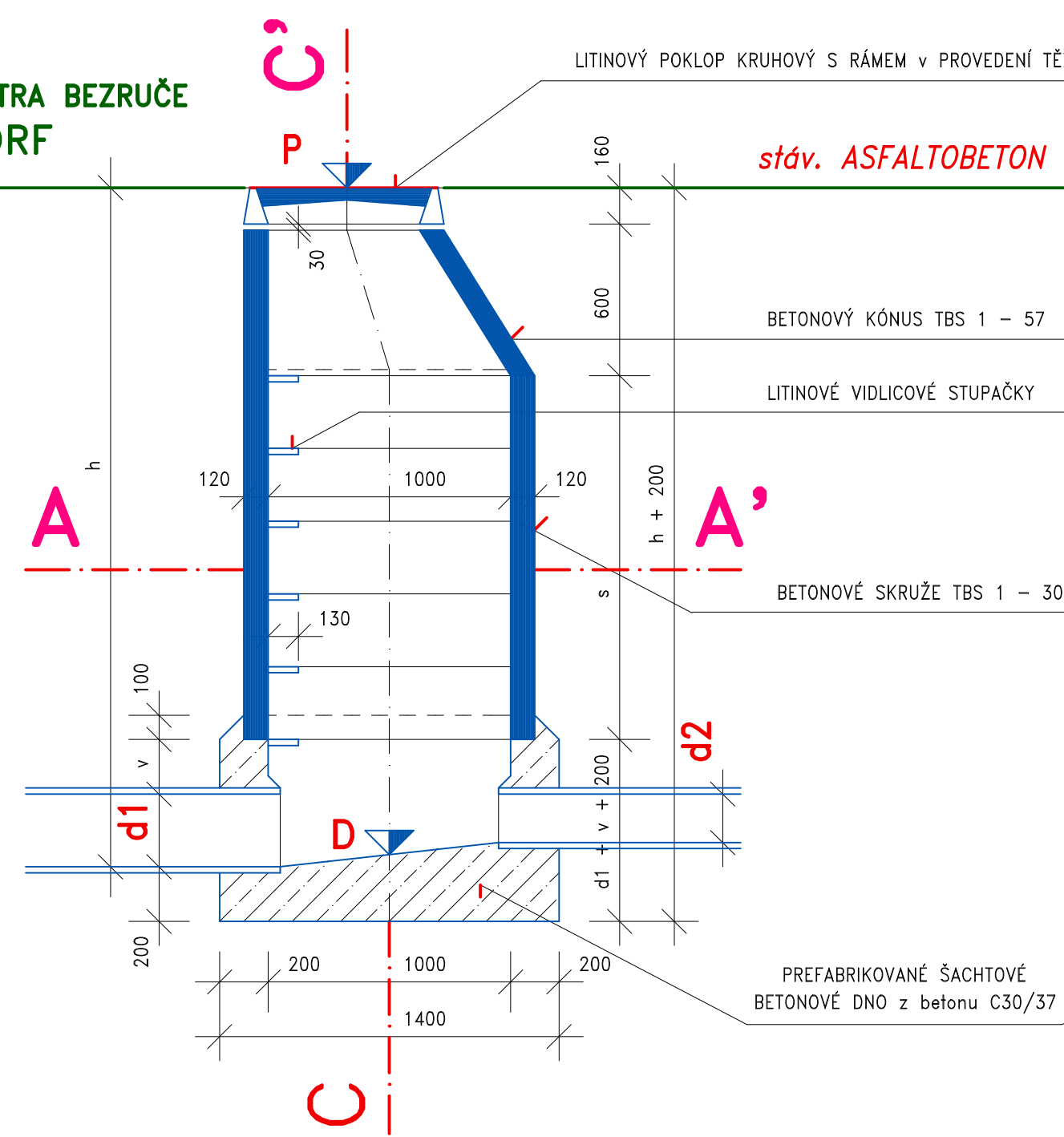
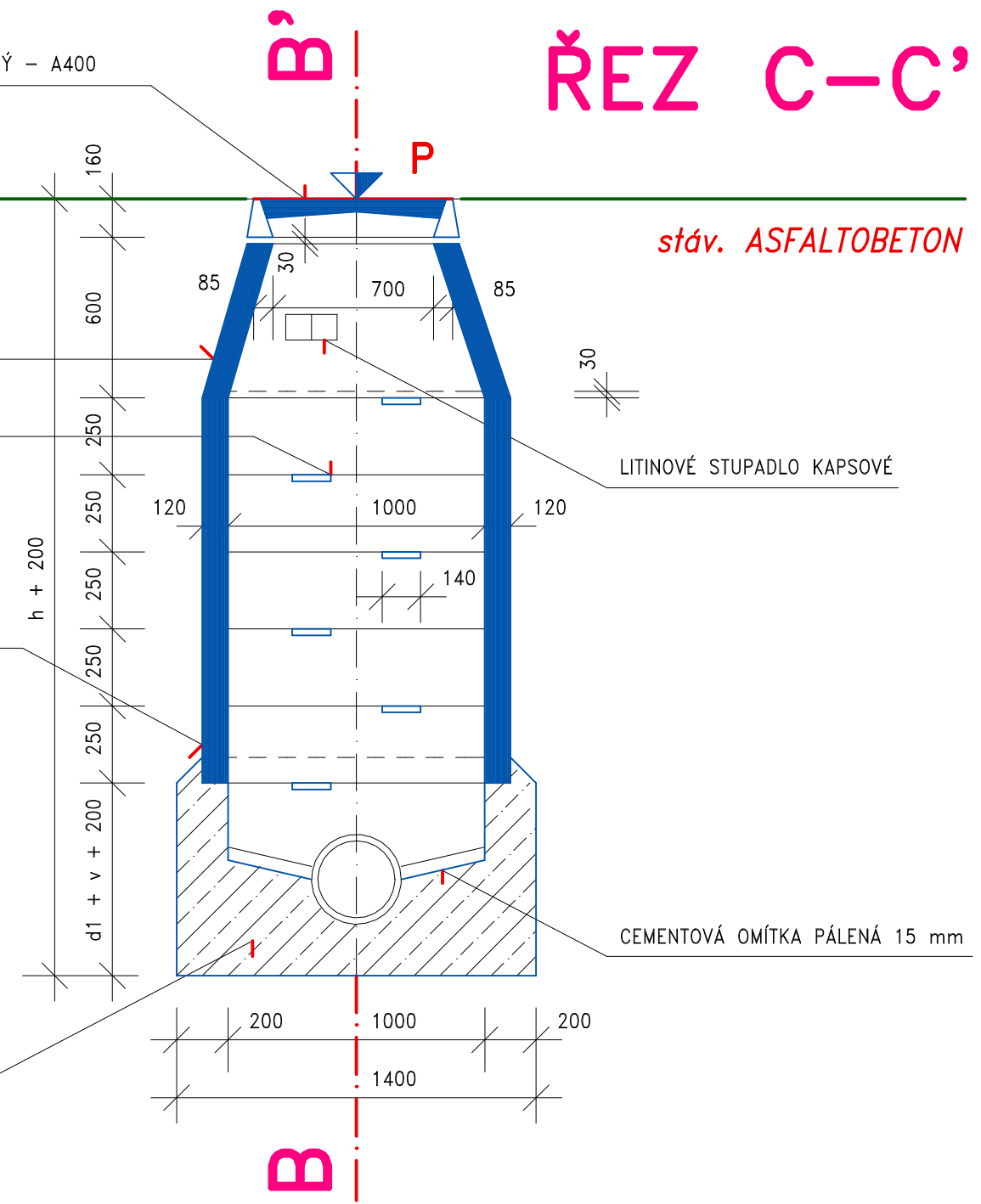


místní komunikace PETRA BEZRUČE
město VARNSDORF

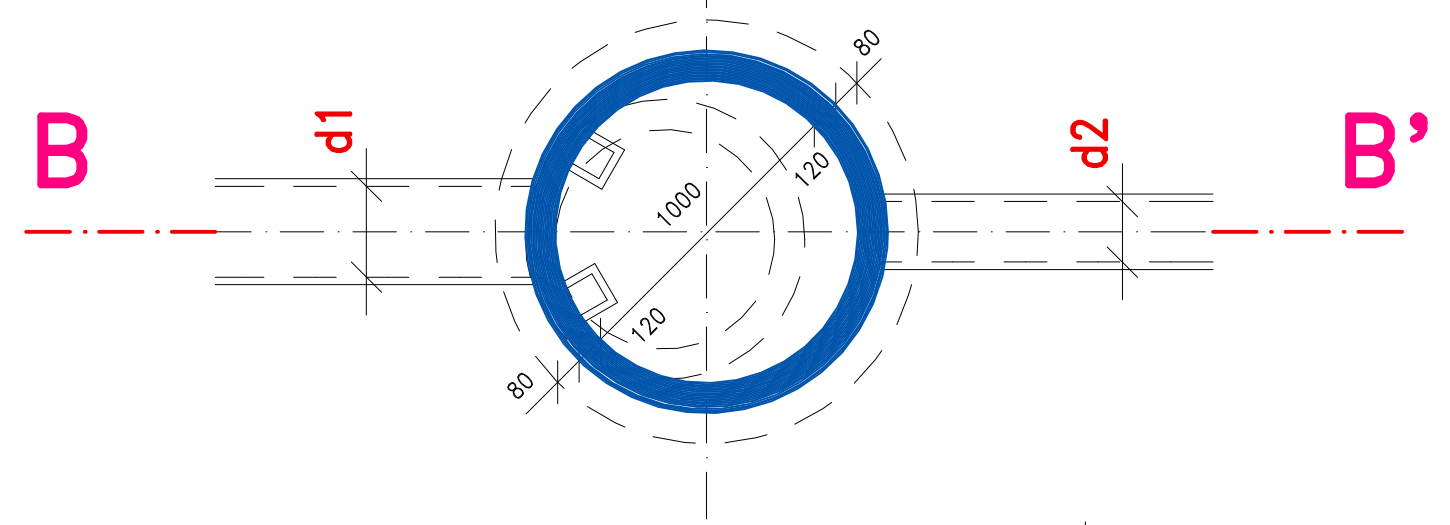
ŘEZ B-B'



ŘEZ C-C'



ŘEZ A-A'



VŠECHNY KANALIZAČNÍ ŠACHTY JSOU
ve ZPEVNĚNÉ ASFALTOBETONOVÉ PLOŠE
a VÝKAZ VÝMĚR ŠACHT je OBSAHEM č.v. D.11

SPLAŠKOVÁ a DEŠŤOVÁ
KANALIZACE, VARNSDORF
HRÁDEK, ulice PETRA BEZRUČE

město VARNSDORF



| | | | |
|--|---|-------------|-----------------------|
| VYPRACOVAL | VODOHOSPODÁŘSKÉ PROJEKTY NOVÝ BOR s.r.o. NOVÝ BOR, ŽIŽKOVA 205, PSČ 473 01, IČO 25492845 | FORMÁT | A2 |
| INVESTOR | MĚSTO VARNSDORF, Náměstí E.Beneše 470, VARNSDORF | DATUM | III. 2019 |
| MÍSTO STAVBY | VARNSDORF | ÚČEL | DPS |
| SPLAŠKOVÁ a DEŠŤOVÁ KANALIZACE VARNSDORF, HRÁDEK, ulice PETRA BEZRUČE | | MĚŘÍTKO | 1 : 25 |
| | | Č. ZAKÁZKY | 2019/02 |
| | | ČÍSLO KOPIE | ČÍSLO VÝKRESU D.10 |
| TYPOVÁ KANALIZAČNÍ ŠACHTA | | | |